

RECUBOX SANITARY

RecuBox lanza al mercado un equipo de transporte para paquetería, [RecuBox](#)



Ilustración 1. Interior de RecuBox Sanitary

[Sanitary](#) con un innovador sistema de perfilería de una sola pieza, más resistente e higiénica, destinada para el transporte de mercancías que necesitan de características sanitarias más exigentes.

Formada por paneles prensados con un núcleo aislante de poliestireno extruido (XPS), revestido por dos capas de poliéster reforzado con fibra de vidrio el cual es un material idóneo para la [limpieza y desinfección](#). Cuenta con un piso prensado con acabado grano de arroz y núcleo de polipropileno con forma de nido de abeja y una capa exterior de poliéster. El poliéster de grano de arroz, hace del piso de la carrocería una superficie rugosa de carácter antideslizante, que ofrece seguridad ante posibles caídas durante el proceso de limpieza y desinfección.

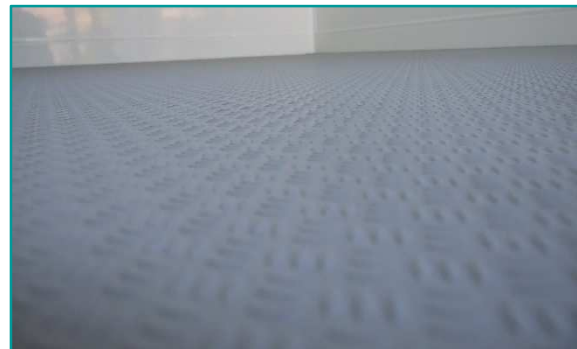


Ilustración 2. Piso prensado acabado grano de arroz.



Ilustración 3. Revestimiento exterior piso prensado

Referente al revestimiento de la cara exterior del piso, cuenta con una capa de poliéster, el cual es el encargado de evitar la adherencia de [partículas contaminantes](#), y a su vez, permite de una forma sencilla la limpieza de este.

El núcleo de polipropileno, es el encargado de evitar la aparición de hongos debido a la humedad tales como el moho, el cual es muy perjudicial en materiales como la madera. Para evitar la creación de estos microorganismos se ha equipado esta carrocería con 4 focos de led, ya que la baja luminosidad es un factor de creación de estos.

Todo el habitáculo interior crea un volumen perfectamente estanco, que cuenta con cuatro puntos para evacuación de agua. Se han instalado desagües tipo push avellanados para facilitar la entrada de herramientas de transporte tales como carretillas o transpaletas sin obstaculizar el paso de las mismas.



Ilustración 4. Desagüe abierto



Ilustración 5. Desagüe cerrado

Este tipo de carrocería ha sido diseñada y desarrollada con un único objetivo principal de carácter sanitario, es por ello, que el habitáculo no cuenta con ningún tipo de fijación mecánica tales como tornillería y remaches, y tampoco se utilizan adhesivos-selladores. Esto es debido a que son focos concentradores de partículas impuras, y su limpieza no asegura una total desinfección. Sin embargo, gracias al diseño estructural de los perfiles que conforman la



Ilustración 6. Acabado superficial RecuBox Sanitary

carrocería, se asegura la estanqueidad.

A continuación, se enumeran y detallan las características más importantes que se han logrado adoptar a la carrocería:

PROPIEDADES HIGIÉNICAS ADOPTADAS A LA CARROCERÍA:

- **HIGIENIZACIÓN:** La limpieza e higienización en este tipo de carrocería se convierte en una actividad sencilla y liviana. Esta permite su **limpieza interior** de manera convencional y si se quisiera diaria, con sistemas de limpieza con agua expulsada a alta presión, sin riesgo de deterioro de la carrocería.

El uso de detergentes es altamente recomendable, siempre y cuando su potencial hidrógeno (pH), exceda del valor 7, valor el cual se fija el denominado pH Neutro donde se encuentra el detergente de limpieza. Los productos recomendables, según la escala del pH se encuentran en el intervalo de 7 a 14, ambos inclusive, donde 7 es el valor neutro, y 14 es el valor más alcalino, donde estos productos ejercen la función de desengrasar o decapar, productos menos agresivos.

- **DESINFECCIÓN:** Todos los accesorios más comunes en el sector carrocerero tales como las bandas de amarre o zócalo, instalados en el interior, se les ha aplicado un tratamiento superficial de pintura al polvo para impedir la formación y propagación de compuestos orgánicos dañinos, el más conocido es el **óxido**. De esta forma, la formación de óxido se reduce considerablemente, y su propagación es prácticamente nula.

Por otro lado, esta, al igual que cualquiera de las carrocerías desarrolladas y fabricadas por RecuBox permite la instalación de sistemas **ESTERILIZACIÓN**, fijos o portátiles, según las necesidades del cliente.



Ilustración 7. Izquierda, sistema móvil, Derecha, sistema fijo.

🚚 **CONEXIONES:** Una carrocería, en su básica expresión, no es más que una geometría tridimensional que cuenta con 6 superficies y 12 aristas de conexión de las mismas.

Este apartado, se centra en el estudio de estas conexiones, las cuales son de vital importancia en sectores tan importantes en la actualidad como el sanitario. En esta carrocería, todas las conexiones entre los diferentes elementos que conforman la caja, tienen como criterio la continuidad superficial, es decir, no se permite el cambio de dirección en la tangente a la superficie.



Ilustración 8. Perspectiva longitudinal

Con este criterio, se consigue, la ausencia de rincones y huecos, que favorecen la acumulación de polvo y suciedad.

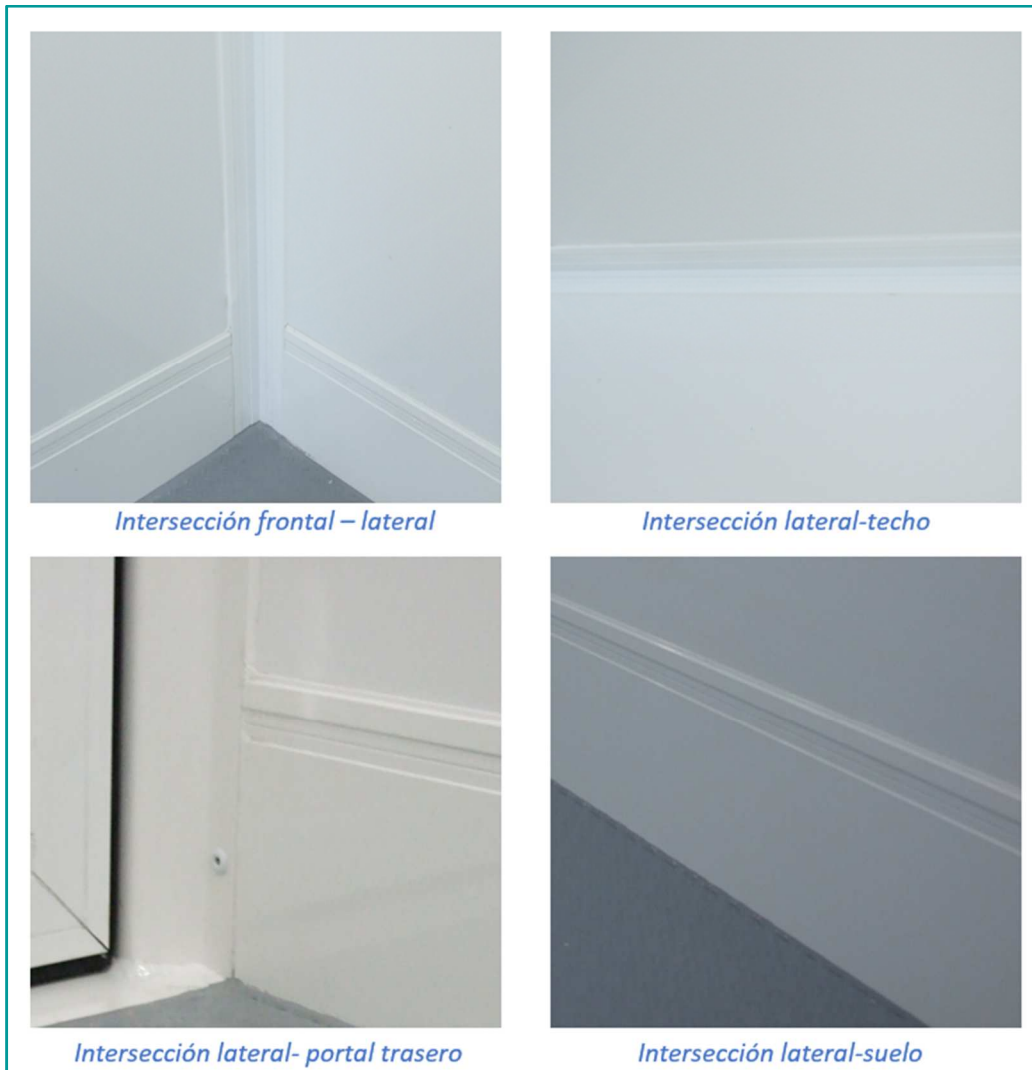


Ilustración 9. Detalles de las diferentes conexiones

■ **ACABADO EXTERIOR:** El acabado exterior de la carrocería, en concordancia con el interior, no presenta fijaciones tales como tornillería ni remaches en la perflería de aluminio.

Tampoco existe la aplicación de elementos selladores, por lo que se puede limpiar en un túnel de lavado con agua a alta presión y temperatura convencional.

La carrocería cuenta con un portal trasero con dos puertas verticales con apertura de 270° que facilita la carga y descarga de mercancía sanitaria, compuesta por perflería de aluminio y goma de EPDM para mayor estanqueidad de la misma.



Ilustración 10. Puertas verticales Exterior / Interior

Esta carrocería lleva instalado todos los dispositivos necesarios para el obligado cumplimiento de la normativa vigente sobre iluminación en vehículos industriales.



Ilustración 11. RecuBox Sanitary



Ilustración 12. Iluminación Exterior